

Εφηβεία



Όλγα Φαφάνα
Μικαέλα Χύσκα
Μυρτώ Σέχου
Ραφαέλα Πιάνα
Α'3

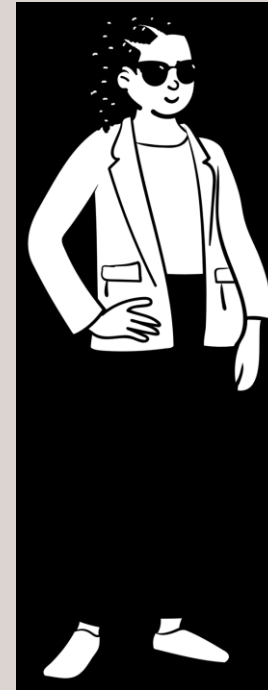
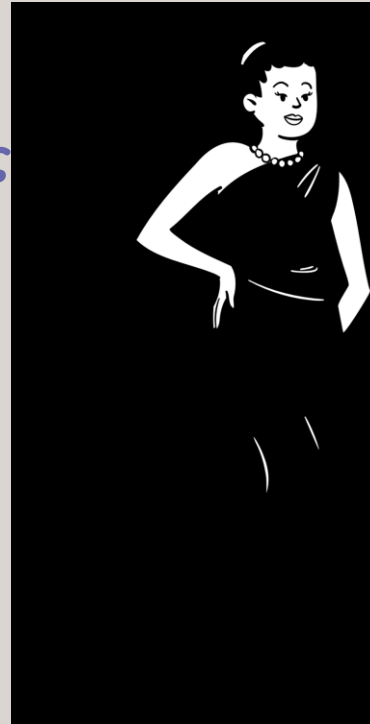
Πως ορίζεται η εφηβεία;

Η εφηβεία είναι η μεταβατική περίοδος του ανθρώπου από την παιδική στην ώριμη ηλικία, όπου συντελούνται μεγάλες αλλαγές στα βιολογικά και ψυχοκοινωνικά δεδομένα του ανθρώπου. Ξεκινά περίπου στα 10 έτη και τελειώνει γύρω στα 25. Σε αυτό το διάστημα κυριαρχούν τα παρακάτω χαρακτηριστικά:



Χαρακτηριστικά των νέων

- Διαμόρφωση χαρακτήρα
- Διαμόρφωση σεξουαλικής ταυτότητας
- Σύγχυση ρόλων
- Εμφάνιση ακραίων συναισθημάτων
- Επαναστατικότητα-καινοτόμες ιδέες
- Αισιοδοξία
- Ρομαντισμός
- Ανάγκη αποδοχής
- Επιρροή από συνομήλικους
- Τάση για απομόνωση
- Αδιαφορία για την παράδοση



Τα προβλήματα των εφήβων

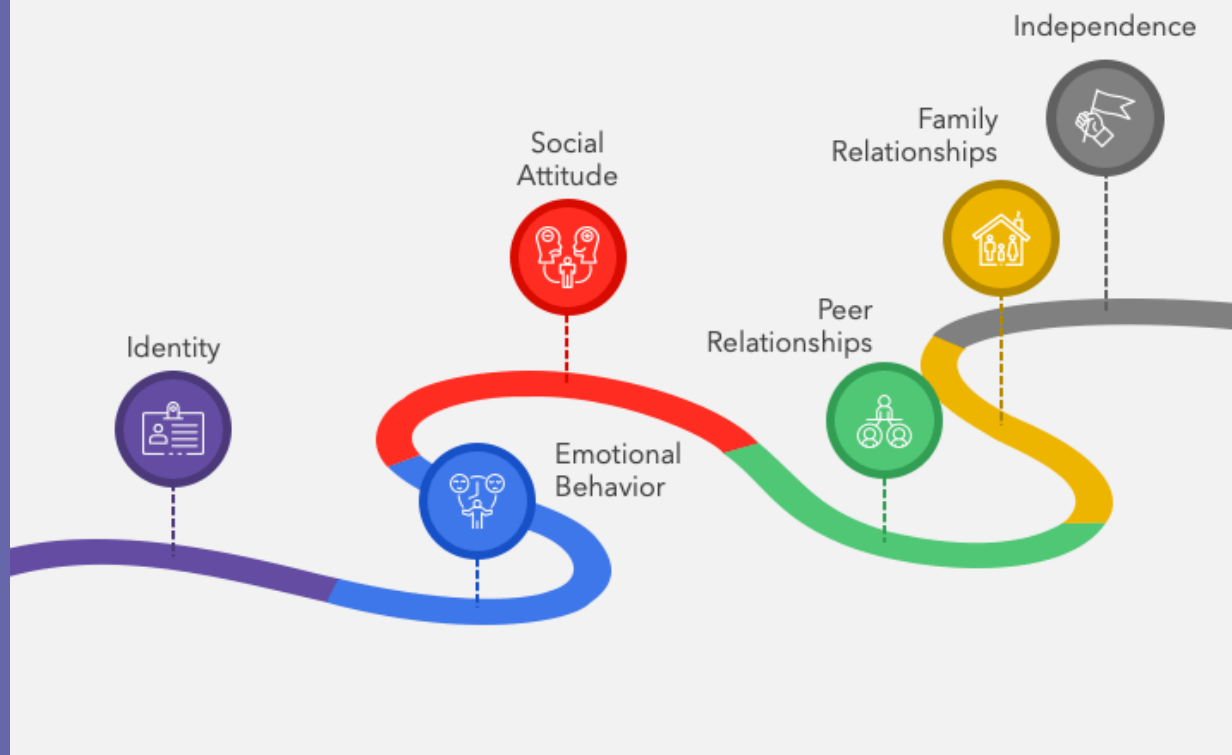


- Κρίση του θεσμού της οικογένειας
- Το χάσμα των γενεών
- Αδυναμίες του εκπ/κου συστήματος
- Κρίση των ηθικών αξιών
- Απολιτικοποίηση των νέων
- Αρνητικά πρότυπα
- Ψυχολογικές μεταπτώσεις
- Έλλειψη ελεύθερου χρόνου
- Αντικοινωνική συμπεριφορά



Η άποψη της ομάδας μας

ADOLESCENT CHALLENGES

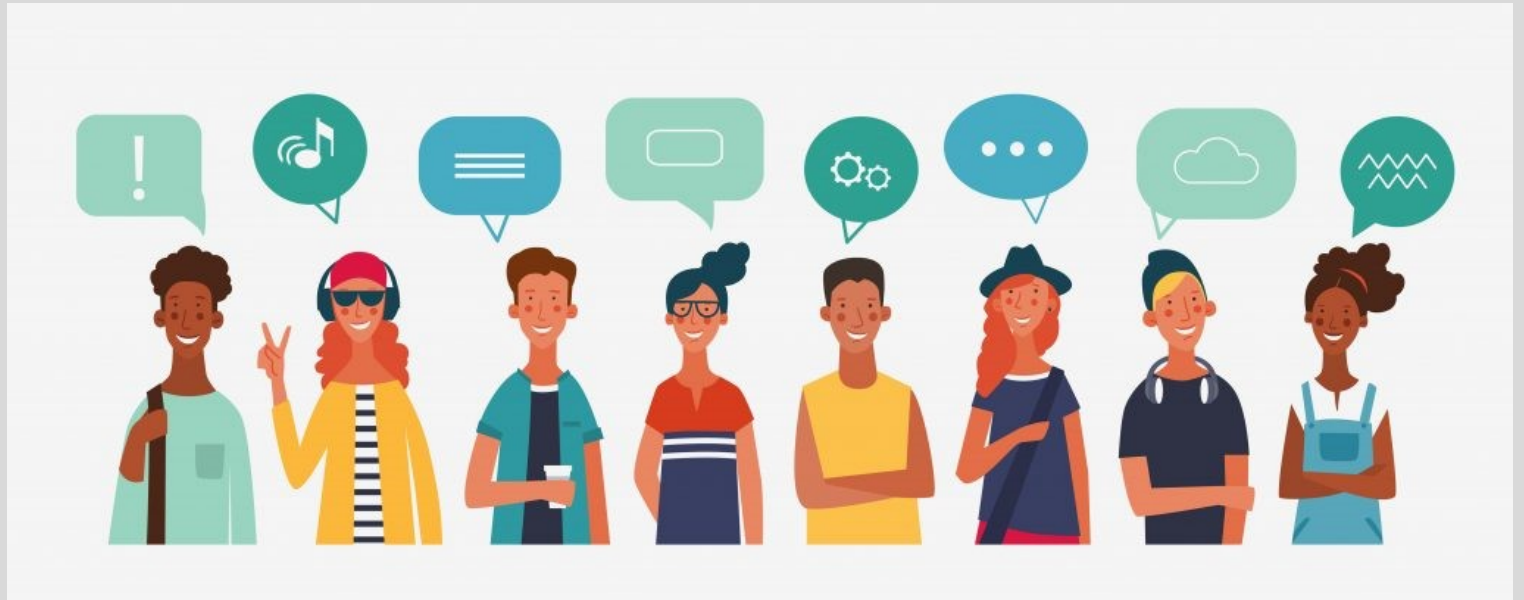
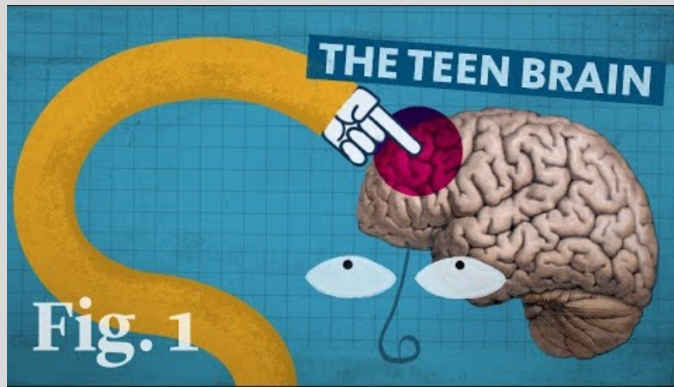


Είναι φανερό πως εμφανίζονται σοβαρές δυσκολίες κατά την διάρκεια της μετάβασης των νέων από την παιδική ηλικία στην ενηλικίωση. Για να είναι πιο ομαλή, λοιπόν, αυτή η δύσκολη περίοδος ενός ατόμου είναι απαραίτητο να ληφθούν τα ανάλογα μέτρα από όλους.

Το κυριότερο είναι τόσο οι γονείς, όσο και τα παιδιά να αντιμετωπίζουν τις καταστάσεις και τις προκλήσεις που προκύπτουν με υπομονή και κατανόηση, καθώς και να υπάρχει αμοιβαία συνεννόηση και επικοινωνία.

Όπως και να έχει, όλοι πρέπει να αποδεχτούν μια αδιαμφισβήτητη αλήθεια: Είναι στην φύση των νέων να αμφισβητούν τον κόσμο και την αλήθεια, γιατί όπως υποστηρίζει η Ελένη Γλυκατζή-Αρβελέρ «Όταν είσαι 20-25 χρονων, βλέπεις τον κόσμο να πηγαίνει στραβά, γιατί αν πηγαίνει ίσια, δεν έχεις τίποτα να αλλάξεις.»

Σχετικά βίντεο:



<https://www.youtube.com/watch?v=yZpP9uT09rg>



<https://www.youtube.com/watch?v=OBJFoGK5GIY>